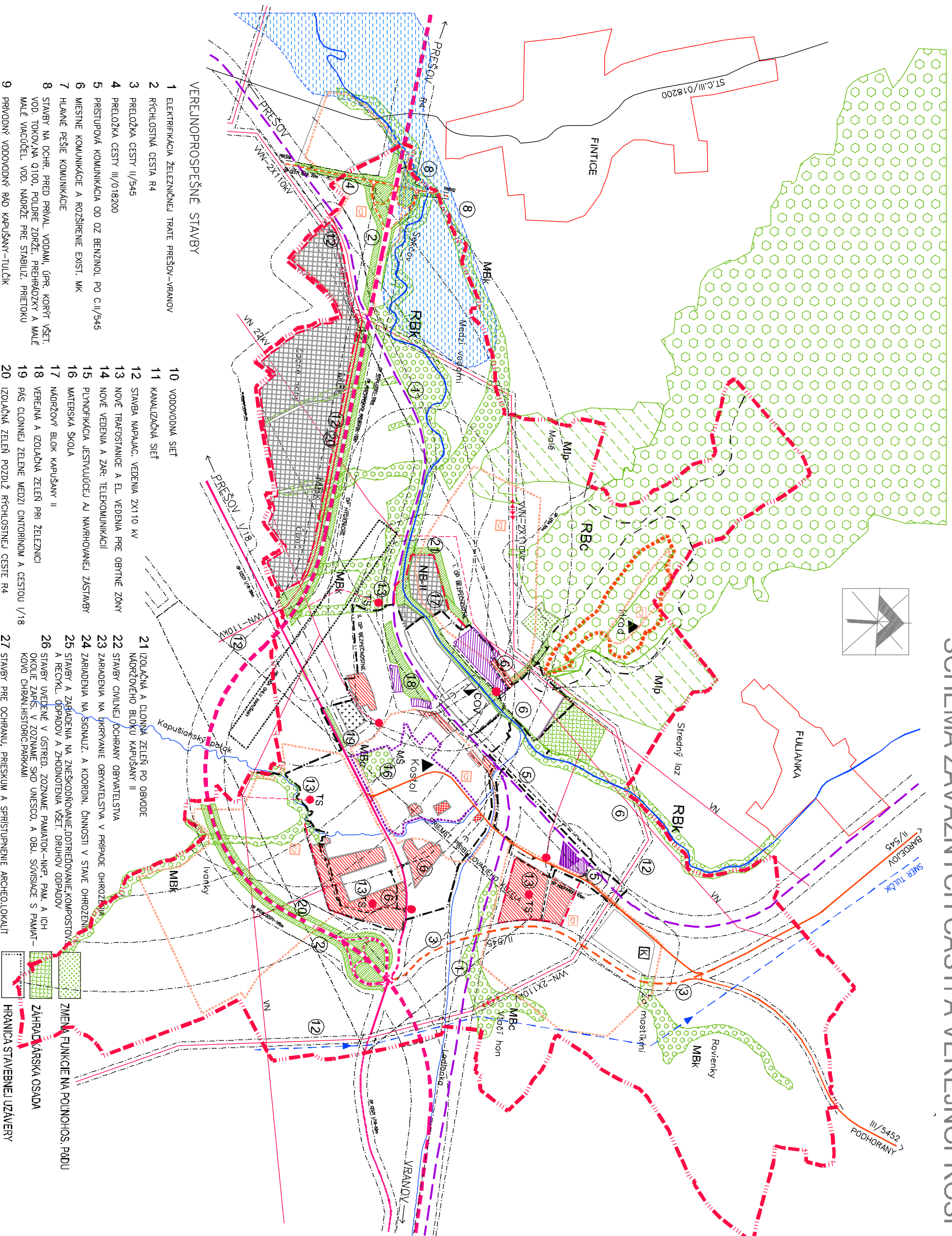


# ÚPN-O KAPUŠANY - aktualizovaný o zmeny a doplnky 2009 a 2013

## SCHEMA ZÁVAZNÝCH ČASTÍ A VEREJNOPROSPEŠNÝCH STAVIEB



### LEGENDA

	HRANICA KATASTRÁL. ÚZEMIA
	HRANICA ZAST. ÚZEMIA K 1.1.1990
	NÁVRH ROZŠIŘENIA HR. ZAST. ÚZEMIA
	OCHRANNÉ PÁSMA
	OCHRANNÉ PÁSMA PR
	HRANICA ÚZEMIE PRÍRODNEJ REZER.
	REGIONÁLNE PRVKY USES
	MESTNE PRVKY USES
	MESTNE INTERAKČNÉ PRVKY
	PLOCHY RD
	PLOCHY BD
	PLOCHY OV - STAV / NÁVRH
	IZOLAČNA A POBREŽNA ZELEN
	VÝROBNÉ A SKLAD. AREÁLY
	CESTAI TRIEDY
	CESTY II. A III. TRIEDY
	RÝCHLOSTNÁ CESTA R4
	PRÍSTUPOVÉ KOMUNIKÁCIE
	KUL. TÚRNE PAMIAJKY
	ARCHEOLOGICKE LOKALITY
	HR. CENTRÁLNEHO ÚZEMIA OBCE
	NAVROVANE TRAFOSTANICE
	22 KV A 110 KV VEDENIE - STAV / NÁVRH
	SKUPINOVÁ KANALIZÁCIA
	PRÍVODNÝ VODOVODNÝ RAD
	PLOCHA POLDRA
	ÚPRAVA VOD. TOKU SEKČOV
	HRANICA CHLÚ
	CINTORIN
	KOMPOSTÁREN

### VEREJNOPROSPEŠNÉ STAVBY

- 1 ELEKTIFIKÁCIA ŽELEZNIČNEJ TRATE PREŠOV-VRANOV
- 2 RÝCHLOSTNÁ CESTA R4
- 3 PRELOŽKA CESTY II/545
- 4 PRELOŽKA CESTY III/018200
- 5 PRÍSTUPOVÁ KOMUNIKÁCIA OD OZ BENZINOL PO C.II/545
- 6 MESTNÉ KOMUNIKÁCIE A ROZŠIŘENIE EXIST. MK
- 7 HLAVNÉ PEŠIE KOMUNIKÁCIE
- 8 STAVBY NA OCHR. PRED PRIVAL. VODAMI, ÚPR. KORÝT VŠET. VOD. TOKOVYMA Q100, POLDRE ZOPREŽ. PREHRADZKY A MALE MALE VACUŤEL. VOD. NADRŽE PRE STABILIZ. PRIETOKU
- 9 PRÍVODNÝ VODOVODNÝ RÁD KAPUŠANY-TULČIK

- 10 VODOVODNA SIET
- 11 KANALIZAČNÁ SIET
- 12 STAVBA NAPAŤ. VEDENIA 2X110 KV
- 13 NOVE TRAFOSTANICE A EL. VEDENIA PRE OBTNÉ ZÓNY
- 14 NOVE VEDENIA A ZAR. TELEKOMUNIKÁCIÍ
- 15 PLYNOFIKÁCIA JESTVUJÚCEJ AJ NAVROVANEJ ZÁSTAVY
- 16 MATERSKÁ SKOLA
- 17 NADRŽOVÝ BLOK KAPUŠANY II
- 18 VEREJNÁ A IZOLAČNÁ ZELEN PRI ŽELEZNICI
- 19 PÁS CINTORNEJ ZELENĚ MEDZI CINTORINOM A CESTOU I/18
- 20 IZOLAČNÁ ZELEN POZDĺ ŽELEZNIČNEJ CESTY R4

- 21 IZOLAČNÁ A CIONKA ZELEN PO OBVODE NADRŽOVÉHO BLOKU KAPUŠANY II
- 22 STAVBY CIVILNEJ OCHRANY OBVATELSTVA
- 23 ZARIADENIA NA UKRÝVANIE OBVATELSTVA V PRÍPADE OHROZENIA
- 24 ZARIADENIA NA SIGNALIZ. A KOORDIN. ČINNOSTI V STAVE OHROZENIA
- 25 STAVBY A ZARIADENIA NA ZNEŠKODNUTIE, DOTRIEDENIE, KOMPSTOV. A RECYKL. ODPADOV A ZHODNOTENIA VŠET. DRUHOV ODPADOV
- 26 STAVBY UVEDENÉ V OSTR. ZONNOM SKD UNESCO. A OBL. SÚVISIACE S PAMIAŤ. KOVO OCHRAN. HISTORIC. PARKAMI
- 27 STAVBY PRE OCHRANU, PRIESKUM A PRÍSTUPNENIE ARCHEO. LOKALIT

- ZMENA FUNKCIE NA POLNOHOS. PÁDU
- ZÁHRAD. KÁRSKA OSADA
- HRANICA STAVEBNEJ UZÁVERY