

OBEC KAPUŠANY
OBECNÝ ÚRAD KAPUŠANY
Hlavná 104/6, 082 12 Kapušany

Vážení občania,

začiatkom februára 2020 bude na Zbernom mieste odpadu v Kapušanoch umiestnený **kontajner na recyklovateľný drevený odpad pre výrobu drevotriekových dosiek**. Je to snaha obce o znižovanie enviromentálnych záťaží prostredníctvom znižovania množstva odpadu vyvázaného veľkokapacitnými kontajnermi na skládku odpadov.

Pri umiestňovaní dreveného odpadu do kontajnera Vás žiadame o dodržiavanie nasledujúcich požiadaviek:

DREVENÝ ODPAD

ÁNO ☺

Palety, aj polámané

Debny, bedničky

Odrezky z dreva, zo stolárskej výroby

Nábytok z dreva, z drevotrieky

OSB dosky,

MDF dosky v malom objeme /do 5 % objemu materiálu/

Stavebné drevo, hranoly, drevo z demolácií

Preglejka,

Laminátové podlahy v malom objeme /do 5 % objemu materiálu/

Okenné rámy bez skla, tesniacej gummy, hliníkovej lišty, bez žalúzií

Dvere – ideálne bez zámkov a kľučiek

Železo je povolené iba ako spojovací materiál – skrutky, klince, malé kovania, úchytky



NIE ☹

Čalúnenie, penové hmoty

Kartóny, lepenka, papier

Plasty, fólie, igelit, guma

Nátery smoly, impregnačné nátery

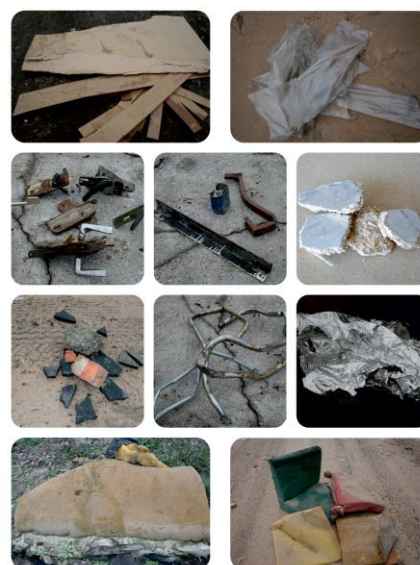
Sadrokartón

Laminát,

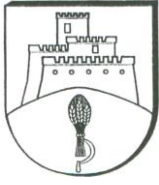
Masívne kovové časti, rúry, plechy

Sklo, zrkadlo,

Betón, asfalt, zemina



Viac informácií na ďalšej strane.



OBEC KAPUŠANY
OBECNÝ ÚRAD KAPUŠANY
Hlavná 104/6, 082 12 Kapušany

Kvalitatívne požiadavky na dodávky odpadov z dreva

Palety a obalový materiál I. kategórie:

použité palety, drevené obaly, debny, ktoré nesmú byť ošetrované alebo zničené chemickými látkami nebezpečnými pre životné prostredie. Tento materiál nesmie obsahovať papier, plasty a ďalšie materiály, ktoré nemôžu byť použité vo výrobe drevotrieskových dosák. Železo je povolené iba ako spojovací materiál (klince, vruty, žiadne masívne železné spoje) a nesmie presiahnuť 1% objemu materiálu.

Drevený materiál doskový I. kategórie:

Surová, laminovaná alebo dyhovaná drevotrieska, MDF dosky, OSB dosky. Tento materiál nesmie obsahovať kamene, hlinu, prach, papier, plasty a ďalšie materiály, ktoré nemôžu byť použité vo výrobe drevotrieskových dosák. Železo je povolené iba ako spojovací materiál (klince, vruty, žiadne masívne železné spoje) a nesmie presiahnuť 1% objemu materiálu.

Drevený materiál stavebný I. kategórie:

Stavebné drevo, nábytok, vojenské debničky. Tento materiál nesmie obsahovať nábytkové kovanie, kamene, hlinu, prach, ďalej papier, plasty a ďalšie materiály, ktoré nemôžu byť použité vo výrobe drevotrieskových dosák. Železo je povolené iba ako spojovací materiál (klince, vruty, žiadne masívne železné spoje) a nesmie presiahnuť 1% objemu materiálu.

Drevený materiál II. kategórie:

Demoličné drevo, nábytok, drevený odpad zo skládok a zberných dvorov. Tento materiál môže čiastočne obsahovať nábytkové kovanie, kovové zámky, lepenku, stavebnú suť, plasty. Všetky uvedené prímеси nesmú presiahnuť 5% celkového objemu.

Maximálna veľkosť masívnych kovových predmetov je povolená do 5 cm, maximálna váha jednotlivých kovových prímесí je povolená do 400 g

Okná a okenné rámy:

Okná a okenné rámy. Tento materiál môže čiastočne obsahovať kovanie, tesniacu gumu, hliník. Maximálna veľkosť kovových predmetov je povolená do 5 cm a nesmie presiahnuť 5% celkového objemu.

V prípade potreby kontaktujte nákupné oddelenie: 0907 346 940
KRONOSPAN, s.r.o., Lučenecká cesta 1335/21, 960 01 Zvolen